

U-K серия



U-232KB



U-254KB

◆ Применения

- Дренаж на строительных площадках / в горнодобывающей промышленности / колодцы / подвалы и т.д.
- Дренаж поверхностных вод.
- Дренажные сооружения на предприятиях.
- Сельскохозяйственное/промышленное водоснабжение и водоотведение.

• Сохранение энергии

Насосы этой серии имеют меньшую мощность двигателя и меньшее энергопотребление, чем насосы других серий с той же производительностью.

• Тяжёлые условия

Основные детали, такие как основание двигателя, изготовлены из чугуна. Кроме того, рабочее колесо выполнено из ковкого чугуна или высокохромистого чугуна, а корпус - из толстого чугуна. Эти детали в основном рассчитаны на большую устойчивость к воде, смешанной с отложениями.

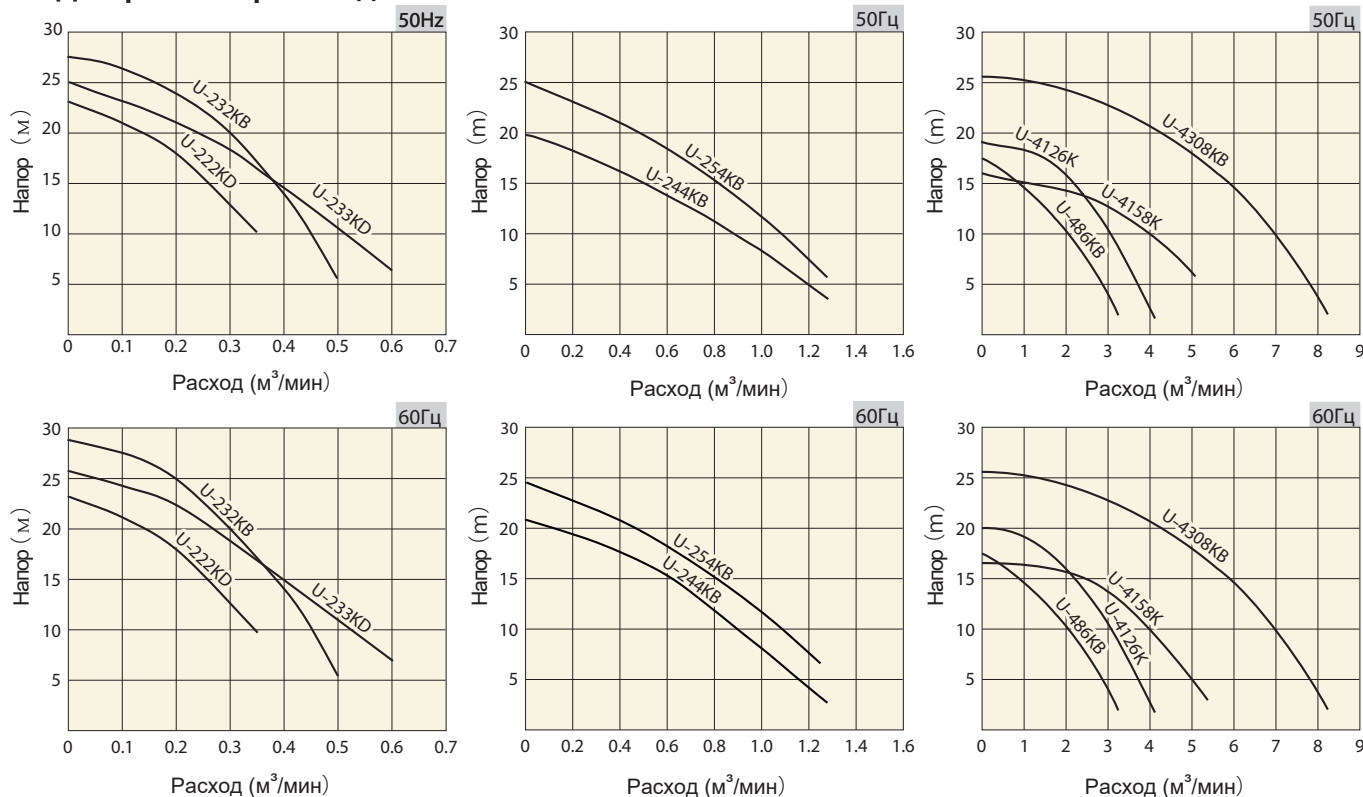
• Компактный дизайн

Насосы этой серии спроектированы как можно меньшего размера для использования в узком пространстве и при низком уровне воды. Даже в условиях, когда двигатель не погружён, конструкция с одним водяным каналом может охлаждать двигатель за счет подъема воды, проходящей через канал.

• Различные применения

Пригоден для дренажа не только на стройках, но и на предприятиях.

◆ Диаграммы производительности



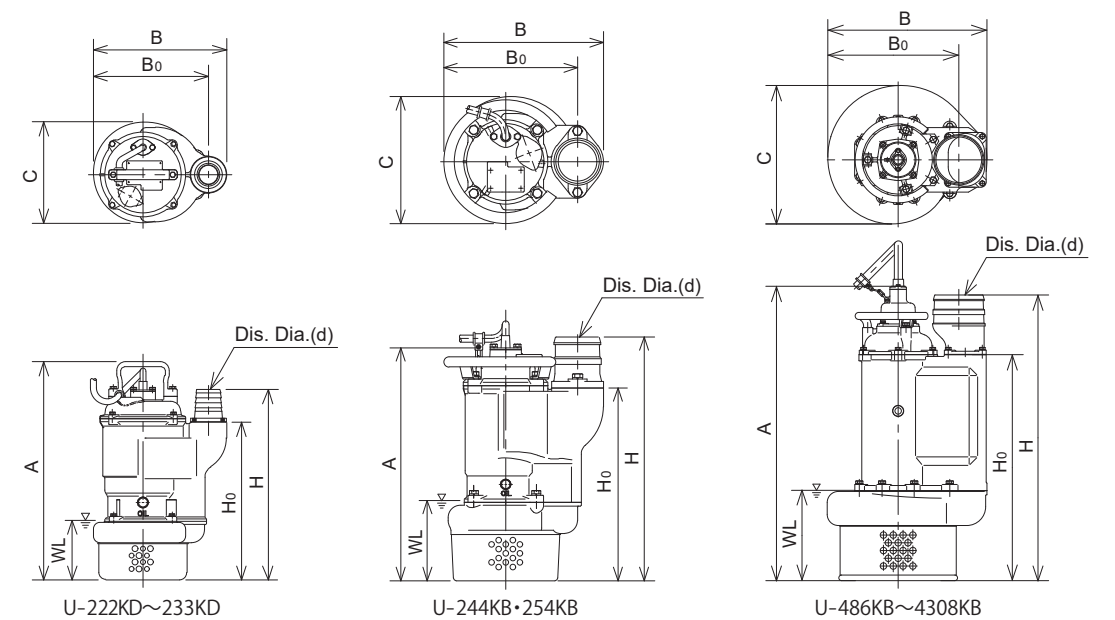
◆ Основные характеристики

Напорный патрубок (мм)	50	50	80	100	100	150	150	200	200	
Модель насоса	U-222KD	U-232KB	U-233KD	U-244KB	U-254KB	U-486KB	U-4126K	U-4158K	U-4308KB	
Мощность двигателя (кВт)	1.5	2.2	2.2	3	3.7	5.5	9	11	22	
Перекачиваемая среда	Дождевые / Поверхностные / Сточные воды									
Температура	Макс. 40 гр.С									
Уплотнение вала	Двойное механическое уплотнение									
Подшипники	Герметичный шарикоподшипник									
Рабочее колесо	*FCD	Высокохромистое					*FCD			
Корпус	*FCD					*FC				
Тип/Полюсность	Асинхронный сухого типа / 2-полюсный					Асинхронный сухого типа / 4-полюсный				
Класс изоляции	F					B	F	B	F	
Защита	Авто-отключение									
Корпус	*FC									
Вал	Нерж. сталь									
Присоединение	Шланговое									

*FCD : высокопрочный чугун / FC : Серый чугун

◆ Спецификации

Напорный патрубок (мм)	Модель	Мощность (кВт)	Ном. напор (м)	Ном. расход (м³/мин)	Тип пуска	Макс. размер частиц (мм)	Вес (кг) *без кабеля	Длина кабеля (м)
50	U-222KD	1.5	18	0.2	DOL	11	28	10
50	U-232KB	2.2	20	0.3	DOL	11	31	10
80	U-233KD	2.2	14	0.4	DOL	11	31	10
100	U-244KB	3	10	0.9	DOL	12	46	10
100	U-254KB	3.7	12	1	DOL	12	58	10
150	U-486KB	5.5	10	2	DOL	20	124	10
150	U-4126K	9	16	2	DOL	20	180	10
200	U-4158K	11	10	4	DOL	20	200	10
200	U-4308KB	22	20	4	DOL	20	335	10



◆ Размеры (мм)

Модель	d	H	H ₀	A	B	B ₀	C	WL
U-222KD	50	384	318	440	269	232	204	120
U-232KB	50	408	338	460	288	242	204	120
U-233KD	80	439	338	460	288	242	204	120
U-244KB	100	516	408	493	338	283	268	170
U-254KB	100	516	408	493	338	283	268	170
U-486KB	150	747	553	743	457	376	381	250
U-4126K	150	807	613	788	540	459	481	300
U-4158K	200	849	617	792	543	437	483	300
U-4308KB	200	1,107	876	1,140	617	508	537	350

WL : Мин. уровень погружения